

ఉత్తమ నిర్వహణ ఫారంలో



ఎలుకల నియంత్రణ



ROSS
An Aviagen Brand



ఫారంలో ఉత్తమ నిర్వహణ ఎలుకల నియంత్రణ

పరిచయం

1 ఎలుకలు కోళ్ల మందను కలుషితం చేసే వ్యాధులను కలుగజేస్తాయి; అయితే, సమృద్ధి ఆహార వనరులు మరియు గూడు ప్రదేశాలు ఉండటం వలన ఫారంలో ఎలుకలను నిరోధించడం కష్టంగా ఉంటుంది. ఫారం డిజైన్, హౌస్ వెలుపలి చెట్లు మరియు వ్యర్థాలు లేకుండా చూసుకోవడం, మేత మరియు లిట్టర్ మెటీరియల్ను సరిగ్గా నిల్వ చేయడం మరియు ఇంటిగ్రేటెడ్ పెస్ట్ మేనేజ్మెంట్ ప్రోగ్రామ్ ఉపయోగించడం ఎలుకల వలన కలిగే వ్యాధులు రాకుండా నిరోధించవచ్చు. ఫారంలో ఎలుకల జనాభాను నిరోధించడానికి లేదా పరిమితం చేయడానికి జీవ నియంత్రణలు (ఆహార వనరులు, వ్యర్థాలు మరియు గూడు ప్రదేశాలను తొలగించడం), యాంత్రిక (ఉచ్చులు) మరియు రసాయన (ఎలుకల ఎర) నియంత్రణలు ఉత్తమ సాధనాలుగా ఉన్నాయి.

ఎలుకల నియంత్రణకి ఉత్తమ నిర్వహణ

1 ఎలుకల నియంత్రణకు దిగువ పేర్కొన్న టెక్నిక్ లతో కూడిన ఇంటిగ్రేటెడ్ పెస్ట్ మేనేజ్ మెంట్ ప్రోగ్రామ్ అవసరం అవుతుంది:

- ఫారం ప్రాంతం మరియు ఇంటిని ఎలుకలు-రహితంగా చేయడం,
- గూడు ప్రాంతాలు మరియు ఆహార వనరులను తొలగించడం,
- ఇప్పటికే ఉన్న జనాభాను నియంత్రించడం / నిర్మూలించడం
- మరియు తిరిగి సోకకుండా నిరోధించడం.

2 ఫారంలో ఎలుకలను సమర్థవంతంగా నియంత్రించడానికి ఈ నియంత్రణ వ్యూహాలను నిరంతరం చేపట్టాలి.



ఎలుకల నియంత్రణ యొక్క ప్రాముఖ్యత

1 ఎలుకలు వ్యాధులను కలిగించవచ్చు మరియు వ్యాప్తి చేయవచ్చు. ఫౌల్టీలలో ఈగలు వ్యాధికారకాలుగా వుంటాయి. వాటి పాదాలను మరియు శరీరాన్ని మోసుకెళ్లడం ద్వారా వ్యాధిని కలిగించే ఏజెంట్లకు యాంత్రిక వాహకాలుగా ఉపయోగపడతాయి:

- ఈ.కోలై
- సాల్మోనెల్లా
- క్యాంపైలో బ్యాక్టర్
- మైకోప్లాస్మా
- న్యూక్లియోసిస్ డీసీజ్ వైరస్
- ఏవియన్ మెటాన్యూమోవైరస్
- ఫౌల్ మైట్స్
- నులి పరుగులు

2 ఎలుకలు పౌల్ట్రీ మేతను తింటాయి మరియు కలుషితం చేస్తాయి. 100 ఎలుకల సమూహం సంవత్సరానికి సుమారు ఒక టన్ను మేతను తినగలవు, మరియు అవి తినే మేత కంటే 10 రెట్లు మేతని చెత్త, మూత్రం మరియు జుట్టుతో కలుషితం చేస్తాయి.

3 ఎలుకలు ఇన్సులేషన్ లోపలికి, బొరియలు చేయడం మరియు కలప మరియు ఎలక్ట్రికల్ వైరింగ్ కోరకడం ద్వారా ఫారం నిర్మాణాలను దెబ్బతీస్తాయి, దీని వల్ల అగ్ని ప్రమాదాలు చోటు చేసుకోవచ్చు.



ఫారం డిజైన్ మరియు నిర్వహణ

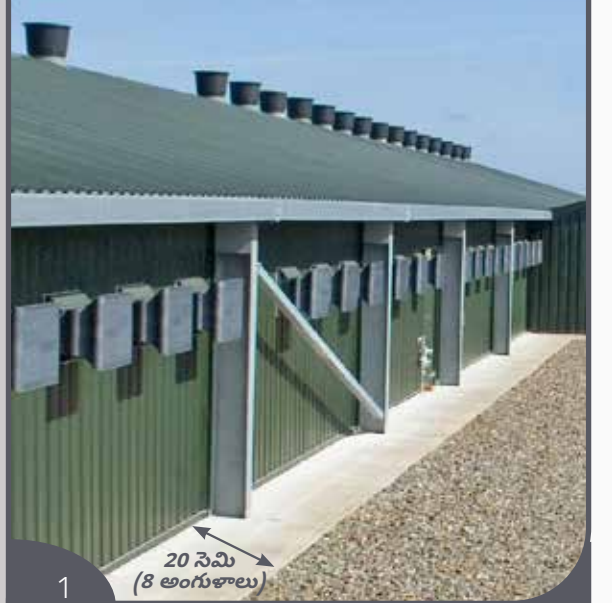
1 భవనాలను సక్రమంగా నిర్మించడం మరియు మెయింటెనెన్స్ వల్ల ఎలుకలను ఫారంలోకి ప్రవేశించకుండా నిరోధించవచ్చు.

- ఫారం స్థలంలో చుట్టూ కంచె ఉండాలి, దీని దిగువన షీట్ మెటల్ అడ్డంకిగా ఉండాలి, ఇది 30 సెంమీ (1 అడుగులు) ఎత్తు ఉంటుంది, ఇది ఎలుకలు ఫారం ప్రదేశంలో ప్రవేశించకుండా నిరోధించగలవు.
- ఎలుకలు ఫారం కింద గూడు కట్టకుండా నిరోధించడం కొరకు, కాంక్రీట్ ఫుటింగ్ల హౌస్ నుంచి వెలుపల 20 సెంమీ (8 ఇన్) విస్తరించి ఉండే కాంక్రీట్ యొక్క ఏప్రాన్ తో భూమిలోకి 50 సెంమీ (19 ఇన్) వుండేలా చూడాలి.
- ఫారం ప్రవేశద్వారాలు నేరుగా నేలపైకి ఉండకూడదు మరియు అన్ని తలుపులు సరిగ్గా సరిపోవాలి, అవి మూసివేయబడినప్పుడు ఎలాంటి ఖాళీలు ఉండకూడదు.
- ఎలుకల ప్రవేశించే ఎంట్రీ పాయింట్ల కొరకు భవనాలను క్రమం తప్పకుండా పరీక్షించండి.
- ఫారం చుట్టూ 15 మీ (50 అడుగులు) మరియు హౌస్ ల మధ్య 1 మీ (3 అడుగులు) వైశాల్యం గల చెట్లను, వాటి వృద్ధులను తొలగించండి. ఎలుకలను నిరోధించడంలో సహాయపడటానికి క్లియర్ చేయబడ్డ ప్రాంతాన్ని గ్రావెల్ తో కవర్ చేయండి.
- పరికరాలు, లిట్టర్ లేదా బిల్డింగ్ మెటీరియల్స్ ని చుట్టుపక్కల విడిచిపెట్టవద్దు.
- మేతను ఎలుక రహిత బిన్లు, కవర్ చేయబడ్డ క్యాన్లు లేదా మెటల్ హూపర్లలో ఉంచండి.
- క్రింద పడ్డ మేతని వెంటనే శుభ్రం చేయండి.
- హౌస్ వెలుపల బిన్లలో వర్షపు నీరు చేరకుండా చూడటం ద్వారా నీటి వనరులను తొలగించండి.
- స్థానిక చట్టం ద్వారా ఆమోదించబడ్డ విధానాలను అనుసరించి చనిపోయిన కోళ్ళని వెంటనే తొలగించండి.



1

హౌస్ ల మధ్య 1 మీ (3 అడుగులు) చెట్లను తొలగించండి మరియు ఎలుకలను నిరోధించడానికి గ్రావెల్ ఉపయోగించండి.



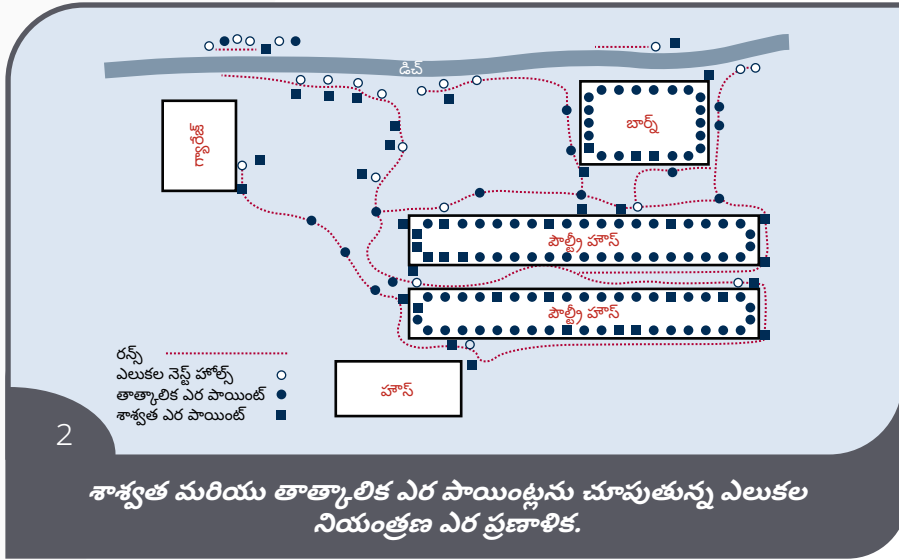
1

హౌస్ ఏప్రాన్ లు కనీసం 20 సెంమీ (8 అంగుళాలు) వెలుపల విస్తరించాలి.



ఎలుకల ఎర ప్రణాళిక

- 1 కోళ్ళని ఫారంలో ఉంచడానికి ముందు సమర్థవంతమైన ఎర ప్రణాళిక ఉండాలి. ఎర పెట్టే ప్రాంతాలను తనిఖీలు చేసి వాటి యొక్క జీవితమంతా ఎలుకల నియంత్రణకు ప్రణాళికలు అవసరం.
- 2 తాత్కాలిక మరియు శాశ్వత ఎర పాయింట్లను గుర్తించడం, అలాగే సుమారు ఎలుకల జనాభా పరిమాణం, ఎలుకల నియంత్రణ యొక్క ఏ పద్ధతి అత్యంత ప్రభావవంతంగా ఉంటుందో నిర్ణయిస్తుంది.



- 3 చిన్న ఎలుకల జనాభాను తొలగించడానికి స్పాప్ ట్రాప్లు లేదా బాక్స్ ట్రాప్లు చాలా ఉపయోగకరంగా ఉంటాయి. వీటిని ఎలుకల ఎర రేఖాచిత్రం ప్రకారం ఉంచాలి.
 - గోడలకు దగ్గరగా, వస్తువుల వెనుక, చీకటి మూలల్లో లేదా మీరు డ్రాపింగ్ మరియు కొరకుడు గుర్తులను చూసిన చోట ట్రాప్ లను ఉంచండి.
 - ఎలుకల కోసం రోజు ఎరలను పరిశీలించండి.



4

అధిక ఎలుకలు ఉన్న ప్రాంతాల్లో శాశ్వత ఎర స్టేషన్లు సమర్థవంతంగా ఉంటాయి.

- వాటిని హౌస్ వెలుపల మరియు లోపల, గోడల వెంబడి మరియు అటక ప్రాంతంలో ఉంచాలి (ఎలుకల ఎర స్టాన్ చిత్రాన్ని చూడండి).
- స్టేషన్లు 15 - 23 మీ (50 - 75 అడుగులు) దూరంలో ఉండాలి, 30 మీ (100 అడుగులు) స్టేషన్లు మధ్య గరిష్ట దూరం ఉండాలి. ప్రవేశ ద్వారాల ప్రతి వైపున 2 మీ (5 అడుగులు) దూరంలో కూడా వాటిని ఉంచాలి.
- ఎరవేసినప్పుడు, భద్రత కొరకు గ్లవుజులను ఉపయోగించండి మరియు ఎర స్టేషన్లు మానవ వాసనతో కలుషితం కాకుండా నిరోధించండి.
- అన్ని ఎర స్టేషన్లు తప్పనిసరిగా సర్వీస్ చేయబడాలి మరియు ప్రత్యామ్నాయ క్రియాశీల పదార్థం మరియు ఆకర్షకాలతో కనీసం ప్రతి 4 నెలలకు కొత్త ఎరతో పునఃప్రారంభించబడాలి.
- ప్రైజర్ వాషర్లో సంవత్సరానికి ఒకసారి ఎర పెట్టిన స్టేషన్లను పూర్తిగా శుభ్రం చేయాలి. లోపల సజీవ జంతువులు (ఎలుకలు, పాములు మొదలైనవి) లేవని నిర్ధారించుకోవడానికి వాటిని తెరవడానికి ముందు ఎర పెట్టెల పైభాగాన్ని మెల్లగా తట్టడం మంచిది.



4

బైట్ స్టేషన్ ని వెలుపల గోడ దగ్గర ఉంచాలి.



ఫారంలో ఎలుకలు ఉండడం

- 1 ఒకవేళ కింద ఉన్న గుర్తులను గమనించినట్లయితే, ఫారంలో ఎలుకల బెడద ఉండే అవకాశం ఉంది:**

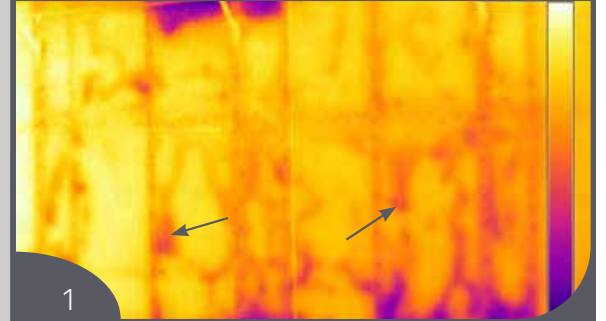
 - శబ్దాలు** - కొరుకుతూ, గోడలలో చప్పుడులు ఎక్కడం/ గోకడం, కీచుమనే శబ్దాలు.
 - ఎలుక మలం** - గోడల వెంబడి, వస్తువుల వెనుక మరియు ఆహార సరఫరాల సమీపంలో కనిపిస్తాయి.
 - మూత్రం** - మూత్రం మరకలు యువి లైట్ కింద కనిపిస్తాయి మరియు నీలం-తెలుపు రంగు ద్వారా సూచించబడతాయి.
 - బొరియలు** - ఎలుక బొరియలు పునాదుల వెంబడి, ఫ్లోర్ బోర్డుల ద్వారా మరియు గోడ ప్రదేశాలలోకి త్రవ్వకాల ద్వారా సూచించబడతాయి.
 - రన్లు** - గోడలు మరియు ఫ్లోరేజీ మెటీరియల్ వెనుక ధూళి లేని ప్రాంతాల కోసం చూడండి.
 - గ్నాయింగ్ మార్కులు** - గోడ మరియు ఫ్లోర్ బోర్డులు, బిన్లు మరియు క్రేట్ల చుట్టూ చెక్క చిప్ల కోసం చూడండి.
 - కొరుకుడు మార్కులు** - గోడ మరియు ఫ్లోర్ బోర్డులు, బిన్లు మరియు క్రేట్ల చుట్టూ చెక్క చిప్ ల కోసం చూడండి.
 - దృశ్య వీక్షణ** - ఫ్లాష్ లైట్ తో ఫారం చుట్టూ చూడండి; ఎలుకల కళ్లు కాంతిని ప్రతిబింబిస్తాయి.
 - స్మడ్జ్ గుర్తులు** - ఇవి పైపులు లేదా రాఫ్టర్లపై కనిపించవచ్చు, ఇక్కడ వాటి బొచ్చు నుండి మురికి మరియు నూనె జిడ్డు పొరని వదులుతుంది.

- 2 జనాభా పరిమాణాన్ని నిర్ధారించండి, తద్వారా ఎలుకల నియంత్రణ మరియు ఎర ప్రణాళికను దానికి అనుగుణంగా సర్దుబాటు చేయవచ్చు.**

 - ఎలుకల సంకేతాలు ఉన్నప్పటికీ ఎలుకలు ఎప్పుడూ కనిపించకపోతే, జనాభా తక్కువగా ఉండే అవకాశం ఉంది; **1 నుంచి 100 ఎలుకల మధ్య ఉండవచ్చు.**
 - రాత్రిపూట ఫారంలో ఎలుకలు అప్పుడప్పుడు కనిపించడం జనాభా **100 నుండి 500 ఎలుకల మధ్య ఉందని సూచిస్తుంది.**
 - అప్పుడప్పుడు పగటిపూట మరియు రాత్రి సమయంలో ఎలుకల ఎక్కువగా కదలికలు కనిపించడం వల్ల **400 నుండి 1000 ఎలుకల జనాభాను సూచిస్తాయి.**
 - పగటిపూట అనేక ఎలుకలు కనిపించడం ద్వారా **5000 ఎలుకలు లేదా అంతకంటే ఎక్కువ జనాభా సూచిస్తుంది.**



ఎలుకల మలం.



గోడలలో బొరియల ఉష్ణ చిత్రం.



ఫారం పునాదిలో బొరియలు.



బ్రతికి ఉన్న ఎలుకలు కనిపించడం.



ఎలుకల నియంత్రణ పర్యవేక్షణ మరియు సంప్రదాయ చీడల నియంత్రణ

1 సమర్థవంతమైన ఎలుకల నియంత్రణ కార్యక్రమాన్ని అమలు చేయడం వల్ల ఫారంలో ఇప్పటికే ఉన్న ఎలుకల జనాభా తగ్గుతుంది లేదా తొలగించబడుతుంది. కొత్త ఎలుకలను గుర్తించడానికి ఎర స్టేషన్లు మరియు పరిసరాలపై క్రమం తప్పకుండా పర్యవేక్షణ మరియు నిఘాను కొనసాగించండి.

2 ఎలుకల జనాభా ఊహించిన విధంగా తగ్గకపోతే, చీడల నియంత్రణ సంస్థ నుండి సలహా పొందండి.

సమర్పించిన సమాచారం యొక్క ఖచ్చితత్వం మరియు ఔచిత్యం నిర్ధారించడానికి ప్రతి ప్రయత్నం చేయడం జరిగింది. ఏదీ ఏమైనా, ఏవియాజెన్® కోళ్ల నిర్వహణకు సమాచారం వినియోగించడం వలన ఏదే పర్యవసానాలకి బాధ్యత వహించదు.

రాస్ స్టాక్ నిర్వహణ® గురించి మరింత సమాచారం కోసం, దయచేసి మా స్థానిక రాస్ ప్రతినిధిని సంప్రదించండి.

ఏవియాజెన్ ఇంక ఏవియాజెన్ లోగో, రాస్ ఇంక రాస్ లోగో ఏవియాజెన్ పేరుతో యుఎస్లో మరియు ఇతర దేశాలలో రిజిస్టర్ అయిన ట్రేడ్మార్కులు. అన్ని ఇతర ట్రేడ్ మార్కులు లేదా బ్రాండ్లు వాటి సంబంధిత యజమానులచే రిజిస్టర్ చేయబడ్డాయి.
© 2018 Aviagen.

