

## Puntaje de Miopatía de la Pechuga

Las tarjetas de puntaje de miopatía de la pechuga que aparecen a continuación dan indicaciones sobre el lugar y la gravedad de algunas de las miopatías que se mencionan en el Manual sobre las miopatías de los pollos de engorde. *El sistema de puntaje que se muestra en estas tarjetas tiene fines de investigación y estudio solamente: los puntajes no muestran criterios de clasificación de la carne de la pechuga en la planta de procesamiento.*

**Pechuga de madera**

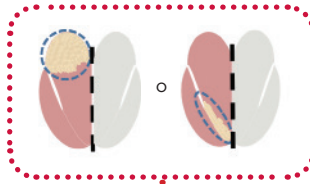
### Puntaje 0

Normal, no se siente endurecimiento en ninguna sección de la pechuga.



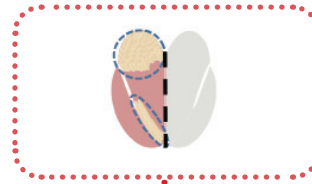
### Puntaje 1

Un área endurecida que no afecta más del 30 % aproximadamente de la pechuga en cualquiera de las áreas (superior, intermedia o inferior).



### Puntaje 2

Un área endurecida que se encuentra en dos partes de la pechuga (superior e intermedia o intermedia e inferior) o un área de endurecimiento que representa aproximadamente el 50 % al 60 % de la pechuga, o un endurecimiento que afecta a la pechuga completa, pero la pechuga todavía se puede flexionar en su parte central.



### Puntaje 3

Un endurecimiento que afecta a toda la pechuga y con una pérdida de flexibilidad en la parte central. En algunos casos, podría haber presencia de un color cetrino, líquido viscoso y/o áreas hemorrágicas en la superficie.



**Las áreas normales de la pechuga están en color rosado y las áreas afectadas están en color crema.**

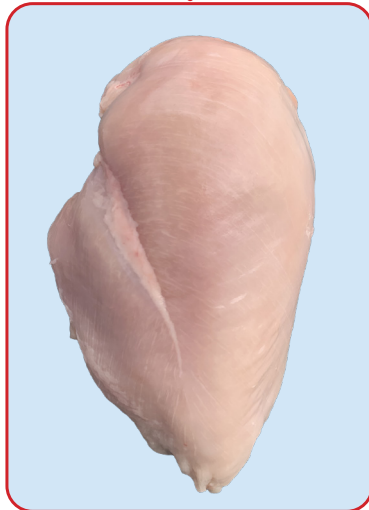
## Puntaje de Miopatía de la Pechuga

Las tarjetas de puntaje de miopatía de la pechuga que aparecen a continuación dan indicaciones sobre el lugar y la gravedad de algunas de las miopatías que se mencionan en el Manual sobre las miopatías de los pollos de engorde. *El sistema de puntaje que se muestra en estas tarjetas tiene fines de investigación y estudio solamente: los puntajes no muestran criterios de clasificación de la carne de la pechuga en la planta de procesamiento.*

### Estrías blancas

#### Puntaje 0

Normal, sin estrías en ninguna sección de la pechuga.



#### Puntaje 1

Estrías observables que abarcan aproximadamente el 30 % de la superficie de la pechuga.



#### Puntaje 2

Estrías finas y observables (<2 mm/0.08 in) que abarcan toda la superficie de la pechuga o algunas líneas más gruesas (3-4 mm/0.12-0.16 in) que abarcan aproximadamente el 40 % de la pechuga.



#### Puntaje 3

Pechuga ampliamente cubierta con una mezcla de líneas gruesas (3-4 mm/0.12-0.16 in) y finas (<2 mm/0.08 in).



## Puntaje de Miopatía de la Pechuga

Las tarjetas de puntaje de miopatía de la pechuga que aparecen a continuación dan indicaciones sobre el lugar y la gravedad de algunas de las miopatías que se mencionan en el Manual sobre las miopatías de los pollos de engorde. *El sistema de puntaje que se muestra en estas tarjetas tiene fines de investigación y estudio solamente: los puntajes no muestran criterios de clasificación de la carne de la pechuga en la planta de procesamiento.*

### Músculo de espaguetti

#### Puntaje 0

Pechuga normal sin signos de músculo de espaguetti.



#### Puntaje 1

Un área de fibras abiertas de la pechuga que afecta a aproximadamente un 30 % o menos de la pechuga en alguna de las áreas (parte superior, intermedia o inferior) o un área de debilitamiento que se puede pellizcar y levantar y representa aproximadamente entre el 40 % y el 50 % de la carne de la pechuga.



#### Puntaje 2

Dos áreas de la pechuga que muestran áreas abiertas con fibras expuestas o un área que muestra un daño grave con fibras expuestas que afectan a >50 % de la superficie.

